

Inscreva-se na 8ª edição dos Prêmios Fundación MAPFRE à Inovação Social

1. Quando posso me inscrever?

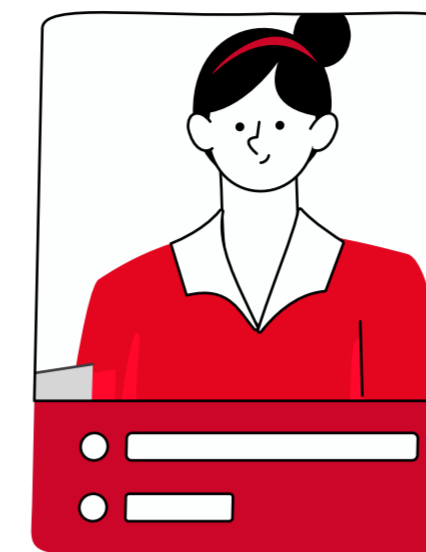
2 de outubro – 30 de novembro 2024

Abertas as inscrições para projetos em três categorias:

- 1) Mobilidade segura e sustentável
- 2) Economia sênior
- 3) Melhoria da saúde e da tecnologia digital (e-Health)

Em quatro regiões:

Brasil, outros países da América Latina, Europa e EUA.



7. O dia seguinte

Todos os finalistas passam a formar parte da Red Innova, uma comunidade de inovadores sociais que promove o intercâmbio de conhecimento especializado, treinamento, divulgação e apoio entre todos para melhorar os projetos.

6. Grande Final

Maio 2025

Anúncio dos vencedores da Gala Final que será realizada em Madri, no Museu Reina Sofia de Madri.

Três vencedores (1 por categoria) receberão **40.000 €** para desenvolver seus projetos.

2. Quais requisitos devo cumprir?

- Cada projeto apresentará sua candidatura na área geográfica de seu representante ou da instituição que promove o projeto.
- Pelo menos um membro da equipe deve trabalhar em tempo integral no projeto.
- Deve haver um protótipo ou plano piloto.
- O faturamento do projeto em 2023 não deve ter ultrapassado os 300.000 euros.
- Outros requisitos podem ser consultados nas bases aspectos jurídicos associados.

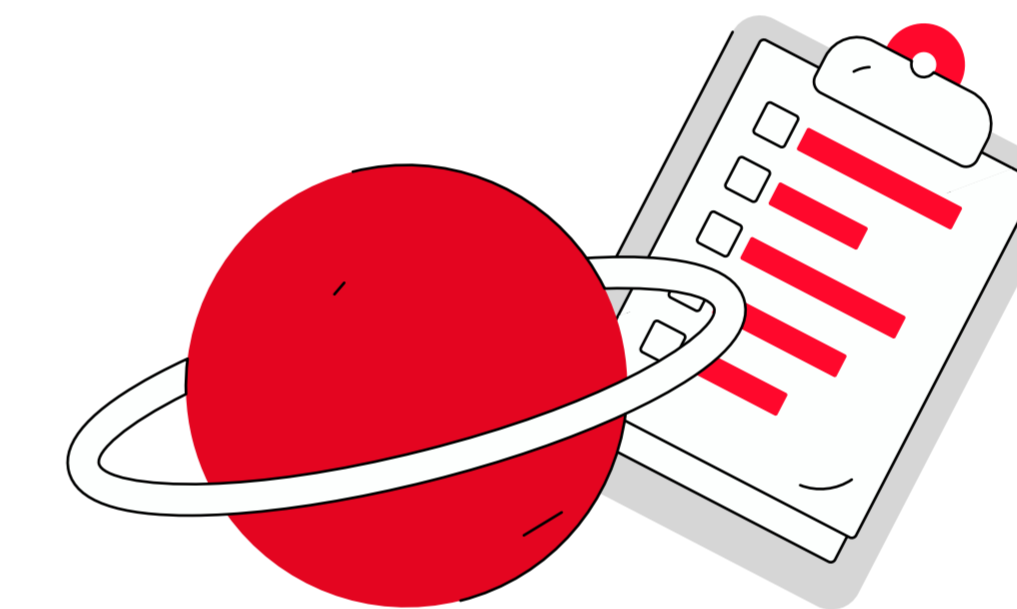


3. Quando posso saber se meu projeto foi escolhido?

Dezembro 2024 – Fevereiro 2025

Fase de análise dos projetos recebidos e pré-seleção. Seleção de 12 projetos finalistas (3 por categoria e região).

P R Ê M I O S
Fundación **MAPFRE**
À I N O V A Ç Ã O
S O C I A L



5. Avaliação pelo júri

Abril 2025

Os finalistas apresentarão suas propostas a um júri especializado convidado pela Fundación MAPFRE.

4. Preparação para a final

Março – abril 2025

Haverá sessões de *mentoring* e *coaching* aos representantes dos projetos.



<https://www.fundacionmapfre.com.br/premios-inovacao-social/>