


25 ANOS

MEMÓRIAS  
MAPFRE



Perguntamos aos aniversariantes que completam este ano o seu 25.º Aniversário na MAPFRE, o que diriam ao seu EU de há 25 anos atrás.

O que lhes diriam, naquele primeiro dia na MAPFRE.  
Aqui ficam alguns testemunhos....

# ANA SERRA

Olá Ana! Uau!

Já passaram 25 anos desde o dia em que paraste com a caneta em cima do papel e só assinaste porque a Graça Cerdeira te disse: “assina, vai correr bem”.

E é verdade! Vais ter bons momentos e, claro, momentos menos bons. Mas vai valer a pena. Imagina que até vais fazer amigos de verdade que levas contigo para o resto da vida.

Aproveita!



# ANA FERREIRINHA

Olá meu Eu.

Passaram 25 anos e muita coisa aconteceu desde o dia em que me ligaram a informar que passava a ser da família MAPFRE.

Dos momentos de convívio com grandes colegas e amigos, uns que cá ficam e outros que já foram, aos dias bons e dias menos bons. Os almoços de Natal com TODA a MAPFRE, os convívios de Natal com cariz solidário da área de Operações ou a viagem a Marrocos que tive a oportunidade de realizar.

Não trocava estes 25 por outros.

Se podiam ser melhores? Até podiam, mas não seria a mesma coisa. Mantem-te assim, genuína e não como os outros querem que sejas.

Venham mais uns 20, porque mais 25 já é muito.



# BRUNO GALO

Caro Bruno, este dia marca o início de uma jornada incrível na MAPFRE. Ao iniciares este capítulo, quero transmitir-te alguns conselhos que espero que te ajudem ao longo do caminho. Em primeiro lugar, lembra-te sempre da importância da persistência, da dedicação e do trabalho árduo. Não tenhas medo de enfrentar desafios, pois são eles que te farão crescer e evoluir. Mantem-te sempre aberto e disponível para aprender e para te adaptares às mudanças. O mundo está em constante evolução e é crucial acompanhar o ritmo dessas alterações. Cultiva relacionamentos sólidos e sinceros com todos os colegas. Eles serão uma fonte valiosa de apoio e de orientação ao longo da tua carreira. Não te esqueças de reservar algum tempo para cuidar de ti. O equilíbrio entre o trabalho e a vida pessoal é essencial para o teu bem-estar e sucesso a longo prazo. Acima de tudo, mantém a paixão pelo que fazes. Encontrar significado no trabalho é fundamental para te maneres motivado e realizado. Estou ansioso para ver onde esta jornada nos levará. Confia em ti e nunca subestimes o teu potencial.



# CLÁUDIA FERREIRA

São pouco mais de 25 anos de dedicação e trabalho nesta empresa, por isso gostaria de expressar a minha imensa gratidão e alegria por ter feito parte desta jornada. Desde o primeiro dia, cada desafio enfrentado, cada sucesso partilhado e cada momento de companheirismo contribuíram para uma experiência de trabalho verdadeiramente enriquecedora. Foram, e são, muitas as risadas e brincadeiras partilhadas e amizades criadas ao longo dos anos. Muitos desempenharam um papel especial na minha vida que me orgulha não só profissionalmente, mas também me trouxe uma satisfação pessoal imensa.

Agradeço a oportunidade de crescer, aprender e contribuir para o sucesso da nossa empresa. É com um sentimento de realização e com entusiasmo que aguardo confiante os próximos capítulos...

Obrigado a todos os que contribuíram para o meu crescimento.



# CLÁUDIA PINHO

O Ser MAPFRE! O Ser da MAPFRE!

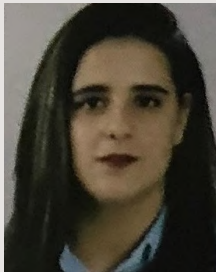
Tal como tenho vindo a partilhar com muitos de vocês, casei com a MAPFRE e casei na MAPFRE!

Felizmente, estes contratos são ainda uma comunhão de adquiridos. Hoje posso já orgulhar-me da conquista das bodas de prata, com direito a uma cerimónia. Fui ao longo deste quarto de século muito acolhida profissionalmente, o que acomoda a minha existência. Sou um ser humano, o outro é uma empresa, mas que nem por isso deixa de transpirar sensações!

O desempenho que prestei entre Coimbra, Aveiro e Leiria foi-me garantido com confiança e oportunidade. São tantas as memórias e recordações que não conseguiria escrever em poucas frases, mas serei sempre muito grata pelo ensinamento, pela cultura e pela formação que fez de mim a Mulher MAPFRE que sou! Em dezenas ou talvez centenas de telemóveis, o meu número está gravado como "Cláudia da MAPFRE" O meu apelido profissional registado há 25 anos.

Somos MAPFRE e o nosso propósito é comum, pois só assim se constrói a confiança e se preserva a dignidade.

OBRIGADA MAPFRE. Por estar Feliz.



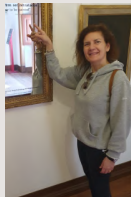
# FERNANDA RODRIGUES

E assim se passaram 25 anos!

Como é possível? Tem sido uma segunda casa, pois é aquela em que passamos muitas vezes mais horas do que na nossa própria casa. Por vezes também ralhamos e chateamo-nos, mas com dedicação ao nosso trabalho e respeito pelos colegas tudo é ultrapassado.

São muitas as recordações, sendo que alguns colegas deixaram de ser apenas colegas de trabalho, e passaram a ser amigos para a vida!

Obrigada





# LUCIA CRIADO DEL REY

Parece ontem o dia que fiz a entrevista de recrutamento, é impressionante... 25 anos já! Impressionante quantas horas, quantas dores de cabeça, quantas pessoas e quantos bons momentos...

Quando entrei não sabia nada de seguros. Ouvia falar de filosofia seguradora e não sabia bem o que era isto, mas depois de todo este tempo ganhei respeito pelo mundo segurador. Percebi o que é o verdadeiro cuidado pelas pessoas, aprendi muito neste sentido e assumi o compromisso de continuar a manter viva a chama...

Estou muito grata por ter tido a sorte de poder trabalhar nesta empresa durante todos estes anos!



# LUISA ABELHA

Luísa, o ano de 1999 é um ano de mudanças para ti, estás a abraçar um novo projeto profissional. Lembra-te que o sucesso não vem da noite para o dia, tens que ser paciente e persistente nos teus esforços. Cada pequena conquista acumulada ao longo do tempo poderá levar-te a grandes realizações.

Nunca pares de aprender e crescer profissionalmente, aprende com os mais velhos, pois são eles que carregam a história da empresa, mas aprende também com os mais novos pois são eles que te podem desafiar a abraçar novas ideias e práticas. E nunca te esqueças de partilhar os teus conhecimentos com os que virão. Procura sempre que possível novas oportunidades de desenvolvimento profissional e pessoal.

Mantem-te fiel aos teus valores e princípios, respeitando sempre os valores da empresa, serão eles que te guiarão nas tuas decisões e ações.

Valoriza os relacionamentos que vais construir ao longo do tempo. Colegas, chefes e diretores, todos eles podem desempenhar papéis importantes no teu percurso, tanto a nível profissional como pessoal. E certamente criarás amizades que levarás para a vida. Espero que com estes conselhos possas dizer daqui a 25 anos que valeu a pena.

E sim, valeu a pena!



# PAULA DIAS

Como assim, 25 Anos?

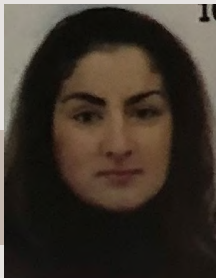
Olá Paula, tu que és “tão cheia de ti”, com tantas certezas e seguranças, vê bem como as coisas são...

A 17.11.1999 chegas com a determinação de que é isto que queres, inicias uma vida profissional, em paralelo com a tua vida académica, e derrubas inicialmente a barreira familiar. O teu pai não gostou muito da ideia, lembras-te? E entras no mundo dos seguros, pela melhor porta possível, a do atendimento ao público... aquela porta, que desconhecias na altura, mas seria a melhor escola neste mundo!

Pouco tempo passa e, mais uma vez, com as tuas certezas, percebes que já aprendeste o suficiente para saber que o teu objetivo é o caminho do Automóvel, mas onde existe uma vertente humana mais marcada... os feridos. Não demorou muito a entrar lá, apenas 12 meses.

Uiiii, grande caminhada fizeste desde então. Pelo caminho aprendeste a linguagem da Humildade, da Empatia e aprendeste que muitas vezes é preciso saber esperar, ser resiliente, para perceber que fazer o que realmente se gosta é muito mais compensador do que tudo o resto. Chegada aqui, percebes que continuas a aprender e, mais uma vez, “cheia de ti”, percebes que o conhecimento só tem função de verdade quando é partilhado.

Parabéns Paula Dias, continua a deixar a “Tua Pegada”!



# TOMÁS LAMEIRA

Tomás, lembraste daquele final de ano de 1999? Estávamos à beira do apocalipse! Vinha aí o fatídico ano 2000! Eras tão jovem, mas já eras efetivo numa pequena empresa há mais de 5 anos e a concluir uma Licenciatura em Gestão de RH. Faltavam tão somente as duas cadeiras de Matemática e Estatística... e assim continua até hoje, não é?

Por motivos que só a divina providência poderá explicar, recebeste na altura um telefonema de uma empresa (Development Systems) a convidar-te a integrar um processo de seleção e recrutamento, alegadamente pedido por uma companhia de seguros chamada MAPFRE (Quê???). Motivado talvez pelo ímpeto da tenra idade, e alavancado pela leveza da falta de obrigações imediatas à data, decidiste aceitar o desafio, desconhecendo que estarias aqui, neste momento, um quarto de século depois, a escrever para ti próprio. Um quarto de século... Quando o dizemos assim, sei lá... Mais de metade da minha vida, aliás, da minha existência. E agora? Fica a interrogação, num texto que estará ainda por acabar.

Neste breve texto não é possível partilhar mais do que algumas palavras ou conceitos soltos. Deixo, por isso, uma SIGLA que representa a forma como, de forma intrínseca, sempre vivi e continuo a viver a minha vida, mas que apenas aprendi a representar e a valorizar pelas experiências que a MAPFRE me foi proporcionando ao longo destes anos: H.H.H.H.

Traduzindo: Hostestidade; Humanidade; Humildade; Humor



FELIZ 25.º ANIVERSÁRIO!  
PARABÉNS A TODOS!