



Mediação Imobiliária · Real Estate
T. +351 289 322 488 · E. vendas@garvetur.pt

Alojamentos · Holiday Rentals
T. +351 289 381 551 · E. reservas@garvetur.pt

ATUALIDADE POLÍTICA ECONOMIA EDUCAÇÃO SAÚDE CULTURA DESPORTO REGIONAL NACIONAL INTERNACIONAL OPINIÃO



Mapfre aposta 40 milhões no crescimento português Triplicar a rede e entrar no segmento de saúde

13:19 - 12/05/2014

NACIONAL



A Seguradora MAPFRE vai investir até 40 milhões de euros em Portugal e triplicar a sua rede nos próximos cinco anos, reforçando a oferta atual e apostando em segmentos de atividade inovadores, como os seguros de saúde e previdência.

Após profunda análise do setor e coincidindo com os sinais de recuperação da economia portuguesa, "este é o momento para uma manifestação inequívoca de confiança no potencial do mercado em Portugal", considera António Belo, administrador-delegado da única seguradora internacional "que não cresceu por aquisições".

Já foi desencadeado um processo de recrutamento de profissionais que se comprometam em exclusivo com a companhia, através dos quais a MAPFRE quer aumentar para 150 os atuais 40 balcões próprios, cobrindo todo o território, e passar de 300 para 500 mil clientes.

O modelo inovador passa por a companhia proporcionar remunerações fixas, mais comissões, instalações, meios tecnológicos e ainda investimento publicitário. Paralelamente a seguradora continuará a aprofundar a distribuição pelos vários canais através dos quais se pode hoje chegar aos clientes procurando colocar estes no centro de toda a estratégia.

As micro, pequenas e médias empresas são um objetivo preferencial que a companhia classifica como de grande potencial e ainda muito mal explorado pelas seguradoras. "Em Espanha – onde lidera o mercado – a MAPFRE presta assessoria a este tipo de empresas, desenhando produtos adaptados a cada caso, e tem funcionado muito bem. Não há ninguém a fazer isto em Portugal, e acho que o modelo vai ter sucesso" – acrescenta António Belo.

Em relação à aposta na área da saúde e previdência, a MAPFRE estabeleceu já uma parceria com a Médis e estuda a entrada, por exemplo, nos seguros de saúde vitalícios, dando resposta às necessidades dos consumidores preocupados com redução das garantias até agora fornecidas pelo chamado "Estado Social".

A seguradora espanhola, que em 30 anos de operação em Portugal nunca registou prejuízos, obteve um volume de negócios de 147,5 milhões de euros em 2013, com os lucros a ascenderem a 684 mil euros. O crescimento global (ramos Vida e Não Vida) situou-se em torno dos 3 por cento.

Sobre a MAPFRE Seguros:

Em Portugal desde 1986, a MAPFRE Seguros possui uma rede com mais de 60 lojas em todo o país. A nível internacional o grupo tem uma equipa de 37 mil colaboradores, é líder de mercado em Espanha e está presente em vários países da Europa, América Latina, nos Estados Unidos, Turquia, entre outros.

A MAPFRE Seguros oferece um conjunto abrangente e competitivo de produtos, com destaque para a Proteção Familiar Essencial e Completa, Automóvel, Criança Futuro, Família, Reforma, Vida, Acidentes de Trabalho, Viagens, Caçadores, Habitação, Acidentes Pessoais, Animais Domésticos e Serviços Domésticos. Para mais informações, consulte www.mapfre.pt.



Newsletter

Preencha o campo para subscrever a newsletter

ENVIAR



notícias mais lidas

Salir TT sem Honório Teixeira

30/05/2014

Entrevista com empresário Joaquim Jorge, proprietário do McDonald's® de Loulé

20/06/2014

Atualizado: População saiu à rua pelo funcionamento a 100% da urgência básica de Loulé Manifestação pelas urgências junta mais de 300

30/05/2014

The Adobe Flash Player or an HTML5 supported browser is required for video playback.

[Get the latest Flash Player](#)

[Learn more about upgrading to an HTML5 browser](#)



Tu Cake®

Cake Designer
919931828

www.tucake.com
info@tucake.com






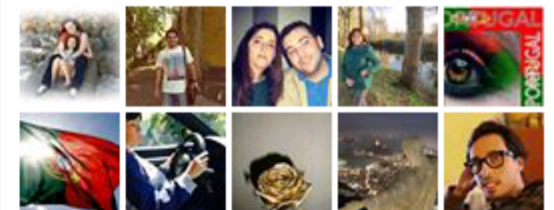
Encontra-nos no Facebook



A Voz do Algarve

 Gosto

1.145 pessoas gostam de A Voz do Algarve.



 Plugin social do Facebook

CATEGORIAS

- » Atualidade
- » Política
- » Economia
- » Educação
- » Saúde

A VOZ DO ALGARVE

- » Quem Somos
- » Ficha Técnica
- » Contactos
- » Parceiros

APOIO AO CLIENTE

- » Pedido de Informação
- » Links Úteis
- » Termos de Serviço
- » Mapa do site

Visite-nos

