

**Direct-**  
Seguro Directo**Recompensamos os bons condutores. Seguro auto desde 10€/mês.****SIMULE JÁ****SEGUROS** +

SEGUROS

TIPOS DE SEGURO ▼

SEGURADORAS ▼

CRÉDITO ▼

SIMULAÇÕES ▼

[Início](#) > [Companhia de seguros](#) > Seguradoras portuguesas: companhias presentes em Portugal

## Seguradoras portuguesas: companhias presentes em Portugal

São muitas as **seguradoras** que operam em Portugal. Como setor fervilhante que é, os **seguros** são caracterizados por muitas mudanças.

São frequentes as compras e as fusões, daí que as **companhias de seguros** apresentadas abaixo por ordem alfabética, possam pecar por defeito, ou por excesso, tendo em conta os negócios frequentes entre grupos económicos e seguradores.

Privilegiam-se as empresas de seguros nacionais, mas também se dá conta de muitas sucursais em Portugal de empresas de seguros estrangeiras.



### ACE Europe

Fundada em 1985, nas ilhas Bermudas, fruto da associação de 34 empresas que integravam o índice Fortune 500, a ACE Group of Companies é líder a nível mundial em seguros e resseguros. Liderado pela ACE Limited, cotado na NYSE, e integrante do índice Standard & Poor's 500, o ACE Group gere o seu negócio a nível internacional com empresas subsidiárias, empregando 10.000 profissionais, em mais de 50 países.

A ACE Europe é a principal divisão de retalho do Grupo, responsável por 45% do volume total de prémios, e desenvolve a sua actividade em toda a EU e na Área Económica Europeia.

### Açoreana

A **Companhia de Seguros Açoreana**, seguradora centenária, integrada no Grupo Financeiro Banif, prossegue uma missão orientada para a protecção das famílias e a segurança dos activos das empresas, em cooperação com os mediadores e mantendo uma forte ligação à comunidade. A Açoreana seguros está presente em todo o território nacional e tem vindo a afirmar-se, através de uma estratégia de crescimento e modernização, oferecendo uma gama alargada de produtos e soluções que cobrem todos os segmentos dos ramos Vida e Não Vida.

### ACP Mobilidade

ACP Mobilidade iniciou a sua actividade em Dezembro de 2006 e integra-se no universo do Automóvel Club de Portugal. Dispõe do know how que o ACP acumulou durante décadas em matéria de assistência, através dos serviços prestados aos seus Sócios e aos construtores automóveis. No seu primeiro ano a operar, já cobre meio milhão de veículos e pessoas, tornando-se um dos principais actores de mercado na área de assistência.

### AIG Europe

AIG Europe – Uma potência na Europa

A AIG Europe S.A. tem mais de 20 anos de experiência no mercado português. Temos apoiado o crescimento dos nossos clientes, conjugando conhecimento, experiência e criatividade e concebendo produtos inovadores à medida das suas necessidades. Membro do American International Group, Inc. (AIG), uma das mais fortes e sólidas organizações financeiras do Mundo, lideramos o caminho à 85 anos. Porque a inovação é o futuro dos Seguros.

### Allianz

A **Allianz Portugal** é uma subsidiária do Grupo Allianz, um dos maiores grupos financeiros do mundo, presente em mais de 70 países.

A Allianz Portugal possui cerca de 560 colaboradores, mais de 860.000 Clientes e tem como accionista e principal parceiro estratégico o Banco BPI.

É uma Companhia inovadora e diferenciadora – Allianz, Seguros de A a Z – apostando no desenvolvimento de produtos à medida dos Clientes, na expansão da rede de distribuição e na melhoria da prestação de serviço, possuindo a Certificação da Qualidade na maioria dos Ramos que explora.

### ASEFA

ASEFA, única companhia seguradora especialista no sector da construção e líder do Seguro Decenal de Danos, pretende prestar serviço às companhias promotoras e construtoras do país.

Com uma estratégia baseada na especialização, na colúmbia técnica e financeira e na

### Seguro de Crédito

[mtseguros.com/seguro-de-credito](#)

Segure o seu investimento Contacte-nos hoje para informações!

[Simule o seu Seguro Auto](#)[Empresas PME Líder.](#)[Plano Dental MetLife](#)

### RECOMENDAÇÕES



#### SEGURO AUTO MAIS BARATO

Simule o seu caso nas seguradoras que estão a praticar melhores tarifas.



#### MAIS QUE SEGURO DENTÁRIO

Combinação de seguro dentário com subsídio de internamento e médico ao domicílio.



#### SEGURO DE SAÚDE À EXPERIÊNCIA

Plano de saúde com 6 meses grátis sem compromisso. Continua se gostar.



#### CRÉDITO PESSOAL

Crédito para qualquer finalidade. Rápido a simular e a contratar, se gostar da taxa.



#### POUPAR NOS SEGUROS

Mesmo poupando pouco em cada um. Grão a grão ... dará uma boa folga ao seu orçamento.

### ÚLTIMOS ARTIGOS



#### Allianz Music Camp para jovens pianistas

A Allianz tem uma iniciativa muito interessante de apoio simultâneo à



#### AXA disponibiliza micro websites para os seus agentes exclusivos

A AXA Portugal acaba de lançar um



#### Seguradora Zurich ofereceu smart fortwo em Gaia

A Zurich entregou o automóvel smart fortwo ao vencedor do sorteio realizado

### PESQUISA

ASEFA, única companhia seguradora especialista no sector da construção e líder do Seguro Decenal de Danos, pretende prestar serviço às companhias promotoras e construtoras do país. Com uma estratégia baseada na especialização, na solvência técnica e financeira e na qualidade de serviço, a ASEFA quer cobrir todas as necessidades seguradoras dos intervenientes no processo construtivo.

Com uma facturação de 171 Milhões€ e um resultado de 13 Milhões€ em 2006, a ASEFA está presente no mercado português desde 2006 através de uma Sucursal em Lisboa.

## **AXA**

Acompanhamos os nossos clientes a cada etapa da vida, respondendo às suas necessidades específicas, em matéria de produtos e serviços de seguros, previdência, poupança e transmissão de património. Aconselhamento, proximidade, inovação, especialização e qualidade de serviço movem os profissionais da **AXA Seguros**, de Norte a Sul do país. Juntos prosseguimos a ambição de ser a referência no nosso negócio: a Protecção Financeira.

## **BPI Vida**

A BPI Vida – Companhia de **Seguros de Vida**, S.A., com sede na Rua Braamcamp, nº 11 – 5º, em Lisboa, desenvolve a actividade de seguros de capitalização, que são distribuídos através das redes dos bancos comerciais do grupo BPI.

A Companhia de Seguros de Vida foi constituída em 1 de Setembro de 1991, tem um capital social de 75 milhões de Euros e é detida a 100% pelo Banco BPI.

## **CA Seguros**

A **CA Seguros** protagoniza uma cultura de persistência e determinação para levar a cabo uma missão única – prestar um serviço de excelência.

Recebemos os nossos Clientes de forma personalizada e de acordo com uma segmentação abrangente – Particulares, Empresas e Empresários, Empresas e Empresários Agrícolas e Empresas e Empresários Vitivinícolas. Asseguramos uma vasta estrutura de apoio, com total disponibilidade em mais de 630 Balcões CA Crédito Agrícola, através da Linha CA Seguros e com uma Assistência 24 horas.

## **CA Vida**

A CA Vida é a Companhia de Seguros do Ramo Vida do Grupo CA Crédito Agrícola. Oferece uma gama completa de Seguros de Vida, pensados para a satisfação das necessidades específicas dos Clientes.

Na vertente do risco, o Cliente pode optar entre diferentes coberturas de invalidez, bem como de garantias complementares; para a realização de projectos futuros e para a salvaguarda do nível de vida após a reforma, estão disponíveis os seguros de capitalização e os fundos de pensões, onde, nestes últimos, é ainda possível escolher a política de investimento que melhor se adequa ao Cliente.

## **Cardif Assurance Vie**

A Cardif Portugal é uma sucursal do BNP Paribas Assurance, empresa do Grupo francês BNP Paribas.

A Cardif, subsidiária do BNP Paribas Assurance, é líder europeia em bancassurance, comercializando os seus produtos e serviços através de multiparcerias em mais de 36 países. A Nível mundial detêm o 2.º lugar no mercado dos Seguros de Protecção ao Crédito.

A Cardif Portugal iniciou a sua actividade em 1997 apresentando-se como especialista em Seguros de Protecção ao Crédito, cobrindo mais de 400.000 segurados. Para o sucesso da Cardif muito contribui a actividade consolidada de telemarketing.

## **Coface**

A **Coface** é líder mundial em **seguros de crédito** e serviços de Credit Management, com presença em 153 países.

A Coface Portugal disponibiliza soluções na área do seguro de crédito. A sua cobertura abrange negócios domésticos e à exportação, sobre a totalidade ou parte da carteira de Clientes.

A base de dados Coface tem 50 Milhões de empresas em todo o mundo, aos quais os segurados acedem através da plataforma COFANET, via Internet.

## **Combined**

Desde 1997, que a Combined Insurance Company of Europe providencia cobertura suplementar de Seguros de Acidentes e Saúde a mais de 90.000 clientes em Portugal.

## **COSEC**

A **COSEC** é a Seguradora de crédito líder em Portugal. No segmento do seguro de crédito e de caução, dispõe das melhores soluções para apoio controlo e gestão de créditos e garantias de seguro de caução. A COSEC é ainda responsável (tarefa que lhe foi atribuída pelo Estado Português), pela cobertura e gestão dos riscos de crédito, caução e investimento, para países que apresentam riscos políticos.

## **Crédito Y Caución**

A **seguradora de crédito Crédito y Caución** foi fundada em 1929, e surgiu com o intuito de simplificar as atividades comerciais das empresas, potenciando o crescimento destas e protegendo-as contra os riscos do crédito. A experiência em gestão de risco do crédito e o conhecimento dos mercados, entre outros predicados, têm permitido à Crédito y Caución ser cada vez mais reconhecida pelas sua qualidade e solidez. As qualificações A da Standard & Poor's e A2 da Moody's, fazem da Crédito y Caución um aliado estratégico. A Crédito y Caución é a seguradora de crédito líder na Península Ibérica, com uma quota do mercado de crédito em Espanha cerca de sessenta por cento, e em Portugal de 33%.

## **EUROPAMUT**

A Europamut foi fundada por 3 seguradoras mutualistas francesas: MGEN, UMR e Integrale. Entrou recentemente no mercado português, mais precisamente no segmento dos seguros de reforma e **seguros de saúde**. A MGEN, ligada ao sector da saúde, e as seguradoras Integrale e UMR que estão presentes no segmento da reforma, necessitavam de deterem uma seguradora que comercializasse os seus produtos nestes dois nichos, nascendo assim a **seguradora Europamut**. A jóia da coroa da Europamut é o seguro de saúde que cobre doenças pré-existentes. Algo raro no mercado nacional, principalmente aos preços praticados pela Europamut.

## Eurovida

A Eurovida – Companhia de Seguros de Vida, S.A. – assume-se como uma empresa entusiasta e pró-activa que tem como objectivo minimizar o impacto dos riscos na vida dos seus Clientes, permitindo-lhes enfrentar o futuro com confiança. Para o efeito, a Eurovida disponibiliza uma gama de soluções competitivas e ajustadas ao estilo de vida actual, nas áreas de protecção, reforma e capitalização. Integra o Grupo Banco Popular, um dos maiores e sólidos grupos financeiros ibéricos e tem como valores a Inovação, o Foco no Cliente e a Transparência. Juntos com futuro.

## Europ Assistance

O Grupo **Europ Assistance** foi fundado em 1963, afirmando-se, desde logo, no mercado internacional como o precursor de serviços de assistência continuando, nos dias de hoje, o seu crescimento e a solidificação da sua posição neste mercado. A Europ Assistance Companhia Portuguesa de Seguros S.A. foi criada em Julho de 1993, tendo como principais accionistas a Europ Assistance Holding e o Grupo Espírito Santo. Apoiada numa ampla rede de filiais, 33 e de representações implantadas em mais de 208 países, esta Empresa Multinacional, está preparada sob o ponto de vista técnico e humano, para prestar uma assistência rápida e eficaz, através da sua rede de 401 mil fornecedores, a qualquer hora do dia ou da noite, quer os seus clientes estejam em casa ou no outro lado do mundo. Desde Junho de 1999 que a EA Portugal é detentora do Certificado de Qualidade ISO 9001-2000 e tem por Missão prestar serviços de assistência de qualidade referencial, visando ajudar as pessoas de forma rápida e eficaz.



## Fidelidade Mundial

Líder do mercado segurador nacional a **Fidelidade Mundial**, seguradora do Grupo Caixa Seguros, está direccionada para a exploração dos ramos vida e não vida, apresentando um diversificado leque de soluções de protecção para particulares e empresas. Distinguida anos a fio como a marca em que os portugueses mais confiam, a Fidelidade Seguros assume uma estratégia multi-canal na distribuição dos seus produtos, o que lhe permite responder de forma mais eficaz às exigências do mercado em que opera.

## Finibanco Vida

A Finibanco Vida – Companhia de Seguros de Vida, SA – seguradora do Grupo Finibanco, especializada em Vida, que disponibiliza Seguros de Risco (associados ou não a operações de crédito) e Produtos de Capitalização com o objectivo de complementar e diversificar a oferta Finibanco aos seus Clientes visando a satisfação integral das suas necessidades em matéria de soluções financeiras, de previdência pessoal e de protecção familiar.

## Generali

“Desde há quase dois séculos, a Generali tem sido sinónimo de segurança e fiabilidade para milhões de pessoas. Em Portugal está representada através das seguradoras Generali – Companhia de Seguros, S.p.A. e Generali Vida – Companhia de Seguros, SA. Presente no nosso país há 65 anos, está perfeitamente adaptada às necessidades do mercado. Graças à sua solidez, a **Generali Seguros** pode fornecer protecção contra todo o tipo de riscos, fornecendo um compromisso sério com os segurados que nada pode quebrar. Saiba mais e conheça os seus produtos”

## Genworth Financial

A Genworth Financial Inc. é uma companhia de seguros que responde às necessidades de mais de 15 milhões de pessoas seguras, presentes em 25 países, nas áreas de protecção ao crédito, planos complementares de reforma e investimento e, seguros de crédito hipotecário, tendo como parceiros de negócio os Bancos, as Companhias de Seguros e Intermediários e outras Instituições Financeiras.

Ao combinarmos a nossa experiência internacional com o conhecimento e serviço local, a Genworth Financial oferece aos seus clientes uma abordagem de parceria única.

## Global

A **GLOBAL SEGUROS** (Global S.A. e a Global Vida S.A.) foi impulsionada em 1988 por importantes Empresas Portuguesas, sendo maioritariamente detida pela maior seguradora francesa de Seguros de Pessoas, a CNP ASSURANCES. A GLOBAL SEGUROS tem uma rede de 40 Dependências com grande polivalência e autonomia de funcionamento. A Rede de Distribuição é constituída por cerca de três milhares de Mediadores de Qualidade enquadrados por Responsáveis Comerciais mobilizados para a oferta ao mercado das melhores soluções de segurança e investimento.

Atualmente a Global Seguros faz parte da companhia de seguros Açoreana.

## Groupama

A **Groupama Seguros** é uma filial do Grupo Francês Groupama.

O Grupo Groupama, um dos principais grupos seguradores europeus, presente em dez países,

conta já com mais de 8 milhões de Clientes e 33 000 colaboradores.

Em Portugal há mais de 85 anos, com a denominação GAN e desde 2005 como Groupama Seguros, conciliamos a nossa experiência com o kwon how do nosso grupo e estamos presentes em todas as áreas de negócio do Ramo Segurador, para uma protecção completa, tanto a particulares como a empresas.

## Império Bonança

Detentora de uma sólida posição e experiência no mercado segurador português a **Império Bonança** integra, desde 2005, o Grupo Caixa Seguros. A Companhia que cresceu com a aquisição da seguradora **Bonança**, apresenta uma oferta segmentada e orientada para as necessidades de protecção e segurança de particulares e empresas, contando actualmente com uma vasta rede de Agências e de Lojas franchisadas que proporcionam à Império Seguros uma cobertura equilibrada do território nacional e que possibilitam uma maior proximidade dos seus Clientes.

## Liberty Seguros

A **Liberty Seguros** integra o Liberty Mutual Group, fundado em 1912 nos Estados Unidos estando presente em todo o mundo com cerca de 39.000 Colaboradores em mais de 900 escritórios. Em Portugal, conta com a experiência de oito décadas aliada à dedicação de cada um dos seus Colaboradores na procura das melhores soluções de protecção para si. A Liberty Seguros tem como missão a “Protecção dos Valores da Vida”.

## Logo Seguros

A **Logo Seguros** surgiu com o advento das seguradoras de baixo custo. Trata-se da **seguradora low cost** do grupo Espírito Santo que é o grupo económico que detém a Tranquilidade. As seguradoras low cost como a Logo Seguros, poupam em instalações e infraestruturas e assentam o contato com o cliente nos canais diretos telefone e Internet, sendo capazes de dispor de uma oferta muito competitiva dos chamados seguros low cost, por enquanto seguro automóvel e seguro da casa. Em poucos anos de vida, a Logo Seguros foi capaz de atingir uma cobiçável quota de mercado de **seguros automóvel**.

## Lusitania

A Companhia de Seguros Lusitania, fundada em 6 de Junho de 1986, tem como principal accionista o Montepio Geral, sendo a primeira seguradora privada fundada em Portugal depois de 1947. A Lusitania opera em todos os ramos não vida, à excepção dos seguros agrícolas e de crédito e caução. Reconhecida, publicamente, como uma empresa de referência no sector, recebeu o prémio de Produtividade, da A.I.P. e, em dois anos consecutivos, o prémio “Great Place to Work”. A Lusitania integra, também, um pool internacional de resseguro “CIAR” liderado pela MAPFRE e participa no capital da Moçambique, Companhia de Seguros.

## Lusitania Vida

Fundada em 15 de Maio de 1987, tendo como accionistas de referência o Montepio Geral e a **Lusitania Seguros**, SA, é considerada, hoje, uma das prestigiadas Seguradoras Vida do sector.

## MAPFRE

O Grupo MAPFRE está presente em Portugal desde 1986, através da MAPFRE VIDA, inscrevendo, pela primeira vez, o nome **MAPFRE Seguros** fora de Espanha.

Em 1988, a Agência Geral da MAPFRE CAUCIÓN Y CREDITO iniciou a sua actividade em Portugal no Ramo de Caução. A partir de 1992, passa a explorar o Seguro de Crédito.

A MAPFRE SEGUROS GERAIS iniciou a sua actividade em 1998 pela cedência de carteira da Agência Geral da MAPFRE SEGUROS GENERALES, que operava no nosso país desde 1991.

A MAPFRE Portugal disponibiliza um vasto conjunto de soluções de protecção através de mais de 60 escritórios.

## Médis

A Médis é uma marca de referência no mercado Português na área da Saúde tendo sido pioneira na implementação em Portugal de uma nova cultura de saúde privada, um sistema inovador traduzido numa Gestão Integrada de Serviços de Prestação de Cuidados de Saúde assente no conceito “Managed Care”. Este modelo visa a criação de valor para Clientes, Prestadores e Financiadores, promovendo um modelo assistencial eficiente e de elevada qualidade. No domínio dos seguros de saúde quem não conhece os **seguros Médis!**?

## Mutuamar

A Mutuamar é uma companhia de seguros mutualista especializada nas actividades marítimas: TRANSPORTES (Danos próprios e Responsabilidade Civil) e **ACIDENTES DE TRABALHO / ACIDENTES PESSOAIS**, repartindo 85% da quota de mercado no sub-segmento das embarcações de pesca com outra instituição. A MUTUAMAR dispõe de uma elevada solidez patrimonial, espelhada no seu índice de solvência superior a 500% no final de 2006. Tal solidez decorre de elevados padrões de qualidade, eficiência e uma adequada política de fidelização dos seus sócios, que são simultaneamente os seus segurados.

## Mútua dos Pescadores

“65 anos com os pés em terra, com os olhos no mar”

A única Cooperativa Portuguesa de Seguros. Com 250 trabalhadores e colaboradores, e 1 equipa de representantes eleitos em várias comunidades e segmentos, representamos 16.000 associados. Somos especialistas e dominantes nos seguros da pesca profissional. A pesca desportiva é outra das áreas de acção. Temos parcerias com associações do sector, da economia social e outras, em projectos culturais e de desenvolvimento. Em 2000 fomos agraciados com a Medalha de Honra das Pescas e em 2005 com o 3º lugar no ranking das

## OK! Teleseguros

A OK! TeleSeguro é a marca de seguro automóvel da Via Directa – Companhia de Seguros, S.A., que iniciou a sua actividade em Janeiro de 1998. Está integrada no Grupo Caixa Geral de Depósitos, sendo a Companhia do grupo vocacionada para os canais Telefónico e da Internet. Na última estatística que consultamos, a **OK Teleseguro** contava com mais de 130 mil clientes a quem oferece o melhor serviço ao melhor preço (diz a própria), bem como diz liderar pelo 3º ano consecutivo, o Índice Nacional de Satisfação do Cliente (ECSI).

## Popular Seguros

A Popular Seguros – Companhia de Seguros, S.A. é a seguradora do Ramo Não Vida do grupo Banco Popular, um dos maiores e sólidos grupos financeiros ibéricos, iniciou a actividade em Outubro de 2006.

A par da Eurovida, que a detém a 100%, a Popular Seguros assume-se como uma empresa entusiasta e proactiva, que aposta numa gama de produtos e serviços de reconhecida utilidade e que sejam percebidos como facilitadores. Através da sua oferta, pretende minimizar o impacto dos riscos quotidianos na vida dos seus Clientes, permitindo-lhes enfrentar o futuro com confiança.

## Prévoir Vie

O Grupo Prévoir é especialista no Seguro de vida e na Previdência.

Empresa familiar e patrimonial de tamanho médio (1200 pessoas, na 40ª posição em França).

No 2º lugar pela sua solidez financeira em França, é independente de qualquer grupo bancário ou financeiro.

Desde 1996, o Grupo Prévoir desenvolveu-se em Portugal, na Polónia e no Vietname, afirmando-se pela sua capacidade de encontrar soluções para os seus cada vez mais numerosos clientes.

## Real Seguros

Ao longo da nossa vida, aprendemos a lidar com certezas mas também com imprevistos.

Atribuímos valor ao que é realmente importante: a nossa família, os nossos amigos, as nossas conquistas e o nosso bem-estar.

Na **Real Seguros**, temos sempre presente esta realidade pois sabemos como é importante garantir a segurança e o bem-estar das pessoas.

A Real Seguros foi entretanto comprada pela **Lusitania** do grupo Montepio Geral.

## Sagres

A Sagres Seguros tem, para além do seu accionista de referência – a Fundação Oriente – um elenco accionista composto por outras entidades da economia social ou a esta ligados.

Vocacionada para a cobertura dos riscos individuais, das pequenas e médias empresas, destaca-se pela oferta de produtos específicos para as entidades da economia social e associados dessas entidades. Porque não é nossa finalidade lucrar com o infortúnio dos outros, mas sim ajudar a ultrapassá-lo sempre que surja, Companhia de Seguros Sagres.

A **Sagres**, agora chama-se **Macif**, pois foi adquirida por esta seguradora francesa.

## Santander Totta Seguros

A Santander Totta Seguros – Companhia de Seguros de Vida S.A., 100% detida pelo Grupo Santander, tem como principal orientação estratégica a disponibilização de produtos de risco de gama simples, vinculados ao crédito bancário e em open market, orientados para a protecção e de produtos financeiros de acordo o segmento e o perfil de risco do cliente. Em 2006 foi líder em termos de quota de mercado de variação de provisões matemáticas e atingiu a quota de 16,5% na produção e de 10,3% em termos de stock.

## Skandia

A Skandia é um grupo internacional de seguradoras de origem sueca, criado em 1855. A sua capacidade de transformação e espírito inovador, permitiu a sua evolução dos seguros tradicionais até um conceito de poupança global, convertendo-se numa moderna companhia orientada para a poupança a médio e longo prazo. Actualmente presentes em 25 países por todo o mundo, a Skandia chegou a Portugal em 2002 para proporcionar uma gama de produtos de poupança, que se adaptem às necessidades do Clientes em qualquer etapa da sua vida.

## Seguro Directo

A primeira seguradora telefónica em Portugal e a única a permitir a aquisição de seguro automóvel on-line. Dez anos de experiência na comercialização de seguros automóvel e **multirriscos** habitação fazem da **Seguro Directo** uma seguradora com preços competitivos e com qualidade de serviço.

## Tranquilidade

Presente em todos os segmentos de mercado, com uma oferta completa e especializada, a **Tranquilidade Seguros** afirma-se como uma seguradora especialista em protecção. A sua integração num grande grupo financeiro – o Grupo Espírito Santo – permite-lhe beneficiar de importantes sinergias e de disponibilizar uma oferta global aos seus clientes.

## Victoria Seguros

Com mais de 75 anos em Portugal, a VICTORIA integra um dos maiores Grupos Seguradores Europeus – Grupo ERGO. Ao longo destes anos, a VICTORIA tem evoluído sem perder de vista o objectivo de responder cada vez melhor aos seus compromissos, actuando segundo rigorosos padrões de qualidade, elevado sentido ético e transparência. Com uma dimensão equilibrada entre os ramos Vida e Não Vida, disponibiliza uma elevada especialização em produtos e serviços indistintamente às seguradoras e protecção de particulares e empresas.

serviços, indispensáveis à segurança e protecção de particulares e empresas.

Para muitos, a seguradora chama-se apenas **Seguros Vitoria** ;)

## XL Insurance

A XL Insurance colabora com os líderes industriais e comerciais na gestão dos seus riscos com uma oferta de soluções globais, económicas e integradas. Como líder global a XL Insurance tem uma ampla e efectiva capacidade de cobertura de riscos em diversas áreas, desde a cobertura de danos e responsabilidade a nível mundial, à cobertura da responsabilidade profissional, dos objectos de arte, ambiental, marítimo, de energia e aeroespacial. Em 2007 a XL Insurance foi considerada pela Strategic Risk magazine: Segurador Europeu do Ano, "European Business Insurer of the Year"

## Zurich

Because Change Happenz.

A Zurich avalia de forma activa a mudança no sentido de oferecer soluções inovadoras, relevantes e sólidas num mundo que se revela cada vez mais imprevisível e em constante mudança.

A **Zurich Seguros** oferece as soluções mais adequadas ao actual estilo de vida dos nossos clientes e um compromisso de serviço total, nos bons e maus momentos.

Este texto está incluído em [Seguradoras em Portugal](#)



## Saúde Prime desde 5€/mês

saudeprime.pt

Sem período carência, sem limites de idade. Médico em casa 24h/dia!

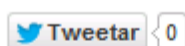
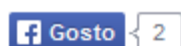


Tags: [lista companhias de seguros](#), [lista de seguradoras](#), [seguradores](#)



Avaliação: 4.9/5 (11 votos)

**Vote! dando a sua opinião sobre este artigo** e divulgue este texto nas redes sociais. Obrigado.



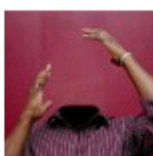
**Alexandra Duarte fez esta publicação em 18 de Março de 2007 e totaliza já 102 artigos.**

Mediadora de seguros e principal dinamizadora da criação da Seguros Mais, detém formação superior em Engenharia que aplica nas áreas da consultoria e formação, não deixando de ser elemento ativo nas publicações e avaliações do site.



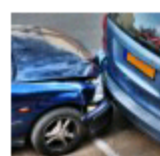
### Seguradoras investigadas por cláusulas abusivas

O Ministério Público anda a investigar seguradoras. A investigação prende-se com



### Porque é que os segurados perdem a cabeça num sinistro

Na sequência de um artigo anterior em que enfatizamos a necessidade das seguradoras



### A gestão de sinistros das seguradoras diretas e das seguradoras tradicionais

Já todos sabemos que as seguradoras diretas



### De Chartis a AIG e a oportunidade de uma vida

Aconteceu quase de tudo à AIG nos últimos quatro anos. A AIG estava posta em

[Seguro Directo](#)

[AXA cresceu 5% no mercado nacional](#)