

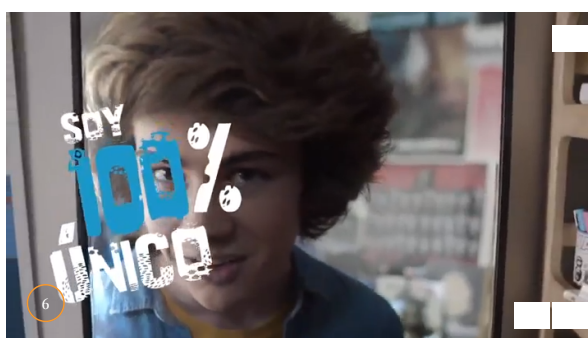
Últimas Mais Vistas Alertas

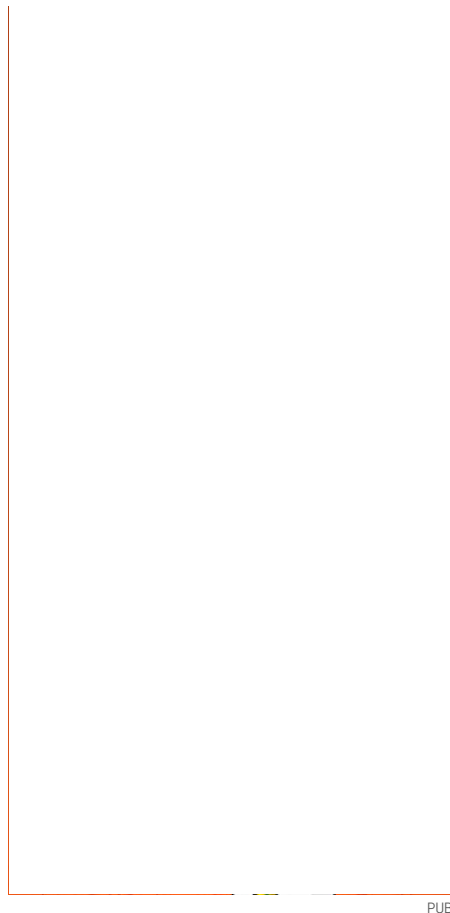
Palácio das Artes

# Gravuras de Picasso em exposição no Porto



MOSTRAR LEGENDA





PUB

**"Pablo Picasso. Suite Vollard.", uma coleção de 100 gravuras desenhadas pelo artista espanhol entre 1930 e 1937, inaugura, esta quinta-feira, no Palácio das Artes, no Porto.**

Não é a primeira vez que a mostra passa por Portugal. Depois de passar em Cascais, em 1997, é a Invicta que acolhe a coleção, considerada uma das mais importantes do século XX, e que foi criada para o marchand de arte Ambroise Vollart.

"O objetivo é que esta exposição não seja muito grande e que as pessoas possam visitar durante a hora do almoço ou no fim do trabalho", adianta Charlotte Crapts, comissária da mostra, em conferência de imprensa. "É pretendido criar o ambiente do artista. Sentir a calma e os momentos para nós próprios", acrescenta.

Adrian Bridge, CEO da Taylor's (que também está associada à iniciativa) acrescenta que é necessário "expandir a oferta cultural". "Cada vez mais temos visitantes na cidade e é importante que tenhamos conteúdo", disse. "Picasso oferece muitas expressões diferentes da sua arte. Representa uma boa viagem dentro daquela década".

Numa visita pelas salas da exposição, das 100 gravuras, encontra-se a mostra "Tema Livre", que agrega vinte e sete obras dedicadas a temas diversos e que não têm, necessariamente, um elo comum. Mulheres a descansar, toilettes, um fauno que descobre uma mulher, homens a beber ou um flautista, são alguns exemplos das peças em cobre des

A zona "O Atelier do Escultor" é uma reflexão da relação de contemplação artística. Pablo Picasso fala do conflito do escultor/pintor com a obra de arte, e deste com a modelo bem explícito, nas gravuras, a "dificuldade de criar e a cor arte", salienta Leyre Bozal Chamorro, Curadora da Fundaç

6

Realça-se ainda "O Minotauro", onde o artista dá rédea solta à paixão. Picasso interessava-se pelo mito de Creta, tal como outros artistas da época, evocando assim os "poderes nacionalistas",

acrescenta Leyre Chamorro. A mostra "O Minotauro Cego" é uma alegoria da morte do Minotauro e sublinha a tragédia que é ficar cego, para um artista e para um criador.

A visita termina numa sala onde se encontram livros de arte dos artistas que influenciaram Pablo Picasso, como Henri Matisse e Joan Miró. As obras poderão ser consultados livremente.

A coleção "Suite Vollard", adquirida em 2008 pela fundação espanhola MAPFRE, vai estar exposta até 11 de setembro, resultado de uma parceria entre a Santa Casa da Misericórdia do Porto e a Casa de Vinho do Porto Taylor's.

Os ingressos para a exposição têm um custo de 10 euros, são grátis para crianças até aos 12 anos e tem descontos de 50% para jovens entre os 12 e os 17 anos e para estudantes.

### Parceria continua

Em 2020, e durante os próximos cinco anos, está confirmado a parceria da Santa Casa da Misericórdia do Porto com a Casa de Vinho do Porto Taylor's. "Queremos trazer uma obra de arte de um artista do mundo para uma exposição na cidade do Porto", sublinha Adrian Bridge. Apesar das questões de agendamento "demorem anos", está previsto uma exposição de Alberto Giacometti e Peter Lindbergh, mas "ainda estamos a trabalhar nisto", remata Charlotte Crapts.

### Tiago Ferreira

30 Maio 2019 às 14:14

TÓPICOS Artes

Partilhe no Facebook

### Comentários

0 comentários

Ordenar por



Adicionar um comentário...

Plug-in de comentários do Facebook

### DESTAQUES

#### Reportagem

Os portugueses na segurança armada de alto risco

#### Tráfico

Navio com mais de mil quilos de cocaína apreendido pela Polícia Judiciária

#### Mundo

Turistas fazem reservas para assistir ao degelo dos glaciares nc

### OUTRAS NOTÍCIAS

#### Justiça

Jogador do Sporting detido por ameaçar guardas

#### Desporto

Carro de Reyes ia a 237 km/hora quando o pneu rebentou

#### Mundo

Português morto e namorada ferida à facada na Suíça

