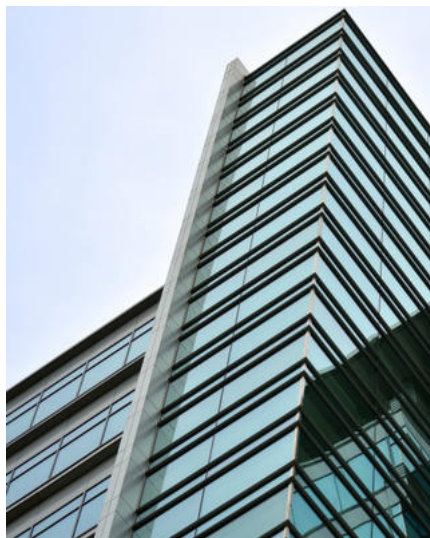


Setembro: Corredor Oeste continua a liderar com 70% da ocupação

19 de Outubro de 2018



Em Setembro, as empresas ocuparam 5.659 m² de escritórios em Lisboa, dos quais 68% situados no Corredor Oeste, eixo que se situa na zona da A5, que liga a capital a Cascais. No acumulado do ano (Janeiro a Setembro), esta mantém-se como a zona mais dinâmica, concentrando 30% dos 133.504 m² ocupados neste período.

De acordo com o Office Flashpoint, da JLL, responsável por 64% da ocupação em Setembro com a maior transacção do mês, a representatividade do Corredor Oeste foi influenciada pela ocupação de 3.150 m² na Torre Zenith pela Mapfre, operação que corresponde a mais de metade do volume transaccionado no mês. A ocupação registada em Setembro foi a mais baixa do ano, evidenciando um decréscimo de 58% face ao mês anterior e de 75% face a igual mês de 2017.


Não obstante, o volume anual de Janeiro a Setembro mantém um crescimento de 18% face ao ano anterior, superando já os 133.500 m². A JLL mantém-se como uma das empresas que mais contribuem para a actividade ocupacional do mercado de escritórios, tendo sido responsável por 64% da ocupação só em Setembro, garantindo um acumulado de cerca de 23% da área tomada desde início do ano.

‘Esta zona tem-se revelado como a mais activa, sobretudo porque conjuga dois fatores: concentra a maioria da área disponível na região de Lisboa, cerca de 45%, e oferece, ao mesmo tempo, rendas muito competitivas quando comparadas com outras

zonas", explica Mariana Rosa, directora de Office Agency da JLL.

Tweetar Like 3 G+

0 Comments

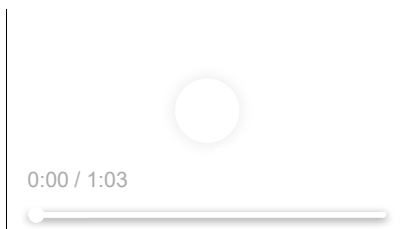
 Add a comment...

Facebook Comments Plugin

Siga-nos



Fotografia com Arte



Arrendamento



Congelamento de rendas e juros bonificados "tramaram" o mercado

Opinião



A nova lei do alojamento local é uma oportunidade

"Uma cidade sem moradores não interessa a ninguém. Nem sequer (ou talvez menos ainda) a quem vive do

12 de Outubro de 2018



Geração 4.0 vs Geração 0.4

"É necessário que a Geração 4.0, salte para a ribalta. A Geração 4.0 tem uma visão muito clara do que

11 de Outubro de 2018



Lisboa Reabi(li)tada

E daqui a 20 anos. Como serão os postais de Lisboa? Sara Carnide, arquitecta da Louvre Properties,

21 de Setembro de 2018



Mayores de 35 en España considerad leer esto ante de ir al médico

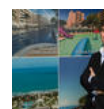
Ex

Imobiliário TV



The New Generation - Imobiliário 4.0

Entrevistas



Atracção por Portugal não é passageira nem moda, veio para ficar

Gonçalo Rebelo de Almeida, administrador do grupo Vila Galé, admite

17 de Outubro de 2018



O Seixal atrai (cada vez mais) residentes e investidores

Joaquim Santos, engenheiro civil e presidente da Câmara

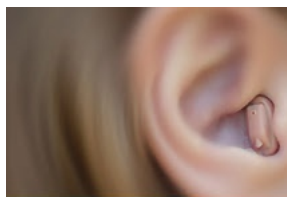
03 de Outubro de 2018



Nuno Fideles: 1º e único arquitecto com a acreditação BREEAM AP

O arquitecto Nuno Fideles da Savills, recebeu a acreditação internacional

27 de Setembro de 2018



Los mayores de 50 añ
vuelven locos por est
audífonos



© Copyright 2015 Diário Imobiliário. Powered by io
SolInf / eZ Publish™

[Quem Somos](#) [Estatuto Editorial](#) [Contactos](#)