



# AHRESP

## soma e segue na BTL

Março foi mês de Bolsa de Turismo de Lisboa e, num ano em que o turismo mostra toda a sua força e potencial, a AHRESP marcou presença reforçada. Desde a promoção de marcas e produtos feitos em Portugal à apresentação de novidades para o alojamento local, viveram-se na BTL dias bastante intensos e promissores.

LAURA ALVES | NUNO MARTINHO





## Milhares de pessoas rumaram àquela que foi a 29ª edição da BTL – Bolsa de Turismo de Lisboa, em busca das mais recentes novidades e propostas nas áreas do turismo, hotelaria, restauração e destinos, tanto nacionais como estrangeiros.

O evento, de acordo com a organização, atingiu recordes de participação — com um aumento de três por cento no número de visitantes —, sendo também mais elevado o número de expositores e a variedade de oferta para os visitantes. Evidências que atestam como o setor do turismo tem ganho um novo impulso nos últimos anos, sendo atualmente uma das áreas da economia portuguesa mais inovadoras, atrativas e rentáveis.

O rico património cultural e português foi uma das vertentes mais destacadas durante a BTL, com 30 municípios representados individualmente, do Minho e Trás-os-Montes ao Algarve. Para além da presença de todas as regiões de turismo nacionais, estiveram em destaque as regiões da Madeira e Viseu, como Destino Nacional Convidado e Cidade Nacional Convidada, respetivamente.

Esta edição da BTL contou ainda com a presença de ilustres convidados, que passaram pelo evento em visita oficial: o Presidente da República, Marcelo Rebelo de Sousa, sempre popular, não se escusou às fotografias ao longo do percurso que fez até ao stand da AHRESP. O Ministro da Economia, Manuel Caldeira Cabral, o ministro do Ambiente, João Pedro Matos

Fernandes, e a Secretária de Estado do Turismo, Ana Mendes Godinho, marcaram também presença na BTL, reforçando o peso deste evento para a economia nacional.



↳ **Marcelo Rebelo de Sousa visita stand da AHRESP.** O Presidente da República visitou o stand da AHRESP durante a BTL, detendo-se em cada uma das diferentes zonas, a fim de melhor conhecer e usufruir das propostas de cada setor. Foram momentos de grande entusiasmo, sendo Marcelo Rebelo de Sousa alvo da popularidade que lhe é característica. O Presidente não quis deixar de reforçar o importante papel que a AHRESP desempenha nos setores do turismo, hotelaria e restauração, e mostrou o seu entusiasmo relativamente a todo o trabalho que tem vindo a ser feito até ao momento.



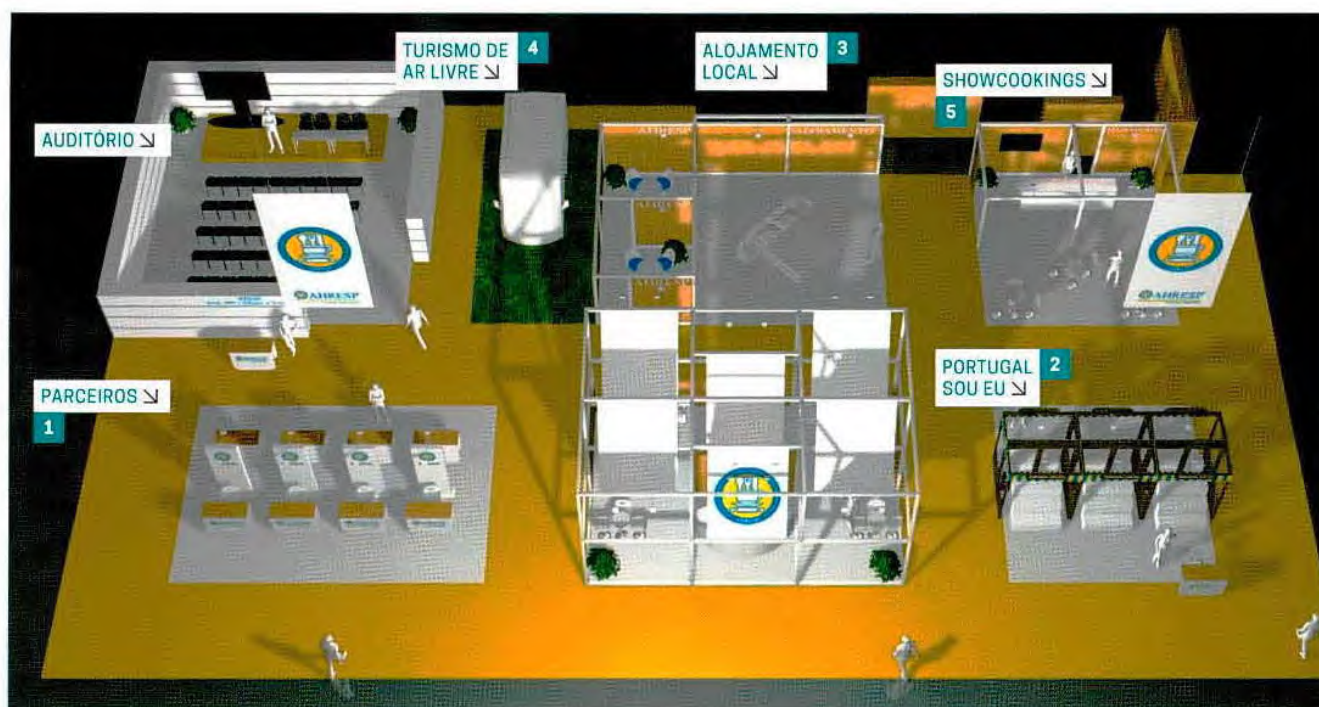
↳ **Assunção Cristas.** A Presidente do CDS-PP e candidata à Câmara Municipal de Lisboa passou pelo stand da AHRESP com Hélder Amaral, Telmo Correia e João Gonçalves Pereira. Na imagem com Ana Jacinto, Secretária-geral da AHRESP

Fernandes, e a Secretária de Estado do Turismo, Ana Mendes Godinho, marcaram também presença na BTL, reforçando o peso deste evento para a economia nacional.



# 78.000

visitantes nos cinco dias da BTL



## STAND AHRESP

800 m<sup>2</sup> de surpresas, investimento e inovação

A presença da AHRESP na 29ª edição da BTL foi uma das mais bem-sucedidas de sempre, não só pela dimensão e quantidade de visitantes, como também pela diversificação do próprio espaço e iniciativas desenvolvidas ao longo da semana, sempre com a animação do DJ do Grupo K. Showcookings variados, mostra de produtos aderentes do programa Portugal Sou Eu, seminários e apresentações, produtos e serviços em promoção para associados, entre outras iniciativas, estiveram ao dispor dos visitantes ao longo de mais de 800 m<sup>2</sup>. Ao participar tão ativamente na BTL, a AHRESP reforçou o seu posicionamento como sendo a Associação mais representativa dos setores da restauração, hotelaria, alojamento local, turismo de ar livre (campismo e caravanismo) e turismo em espaço rural.



### ▾ PARCEIROS

**1** O stand da AHRESP na BTL contemplou uma zona na qual estiveram presentes alguns importantes parceiros, e onde estes tiveram oportunidade de divulgar e promover os seus produtos e serviços. Parceiros que estiverem representados: Vista Alegre, Cannon Hygiene, MAPFRE Seguros, Ameno, PRIO, ALS Ibéria, ISCTE, Lifecooler, Zomato e Sogenave - Food Solutions.

### ▾ PORTUGAL SOU EU

**2** Ao longo da semana em que decorreu a BTL, no stand da AHRESP os visitantes conheceram algumas das marcas que aderiram ao Portugal Sou Eu, um programa de promoção e

valorização de empresas e produtos nacionais. Estiveram expostos produtos provenientes de todas as regiões de Portugal — Norte, Centro, Lisboa, Alentejo, Algarve, Açores e Madeira — desde os produtos gastronómicos ao artesanato. Ver pág. 48.

### ▾ ALOJAMENTO LOCAL

**3** O alojamento local está na ordem do dia e, como tal, a AHRESP não podia deixar de incluir este setor no seu espaço da BTL. Foi criado um espaço de 36m<sup>2</sup> como se um autêntico apartamento se tratasse, numa parceria com a marca Melom/"Querido, Mudei a Casa", e respeitando todas as regras de qualidade e segurança previstas no Quality<sup>®</sup> - o



**37.888**

profissionais estabeleceram novos negócios e parcerias

**40.113**

visitantes aproveitaram as promoções e descontos exclusivos



Programa de Qualificação e Valorização do Alojamento Local. Pode saber mais sobre o Quality<sup>®</sup> na pág. 29.

▾ **TURISMO DE AR LIVRE**

**4** Numa área dedicada à hotelaria de Ar Livre, a The Getaway Van revelou as potencialidades deste setor, apostando nas viagens e aluguer de caravanas, uma área do turismo que tem vindo a crescer.

▾ **SHOWCOOKINGS**

**5** Sendo a restauração uma das vertentes chave do turismo, não poderiam faltar as demonstrações gastronómicas com produtos nacionais cedidos pelo Recheio. Chefs e alunos de entidades como o Centro de Formação Profissional do Setor Alimentar da Pontinha e as Escolas de Hotelaria e Turismo de Coimbra, de Setúbal e de Faro deliciaram os visitantes com demonstrações de diversas iguarias elaboradas em equipamentos Miele. Ao longo da semana foi possível degustar bombons de chocolate com azeite, amêndoas do Algarve, atum e cataplana na pedra, chanfana, conservas e ouriços-do-mar, entre outras deliciosas propostas. Neste espaço decorreram também diversas demonstrações de cocktails pela Associação de Bartenders de Portugal.



**Portugal é, por excelência, um país orientado para o turismo e a BTL é o salão referência para o setor em Portugal**



# 1.050

expositores nacionais  
e estrangeiros

## A BTL oferece aos profissionais a oportunidade de conhecer em profundidade o mercado nacional e internacional, uma vez que boa parte dos expositores aproveita para apresentar as suas principais novidades

### ▮ AUDITÓRIO

No mini-auditório do stand da AHRESP decorreram algumas apresentações e conferências com o apoio técnico dos sistemas LG.

**1** No "Shark Tank" ficámos a conhecer alguns dos finalistas dos Prémios AHRESP em algumas categorias, caso da loja Maria Granel, a primeira mercearia 100 por cento biológica, a funcionar desde 2013, e na qual não se usam embalagens e existe desperdício zero.

**2** Algumas das soluções mais inovadoras para o canal HORECA foram também aqui relevadas. Destacamos alguns dos projetos apresentados:

**Climber** – uma start-up que permite otimizar os dados e serviços no setor da hotelaria;

**Home it** – plataforma para o alojamento local que permite facilitar o acesso dos hóspedes através do *smartphone*, sem necessidade de usar chaves;

**Impact Trip** – projeto de promoção de experiências de turismo sustentável em Portugal, combinando o turismo com o voluntariado;

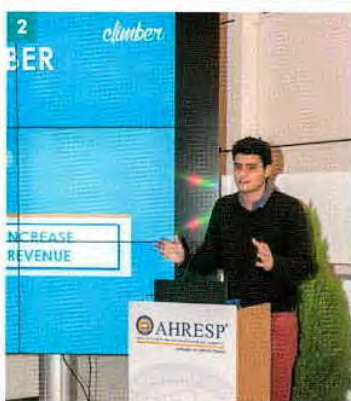
**PRIO Top Level** – parceria entre a PRIO Combustíveis e a empresa Hard Level, com o objetivo de fazer uma gestão eficaz dos óleos alimentares usados provenientes da restauração e canal HORECA;

**Hotel Up** – consórcio entre cinco start-ups que atuam no mercado hoteleiro, com vista a cobrir diversas necessidades e soluções tecnológicas para este mercado;

**Eco Cubo** – projeto de arquitetura e design vocacionado para o turismo de

natureza, através da implementação de pequenos alojamentos feitos de materiais naturais (cortiça, madeira) e com o mínimo de impacto ambiental.

**3** O programa Portugal Sou Eu, cujo objetivo é a promoção e valorização de produtos e serviços portugueses, foi também apresentado no auditório do stand AHRESP. Esta iniciativa do governo português foi aqui abordada na perspetiva do Canal HORECA, e contou ainda com um debate sobre o tema, no qual participaram José Manuel Esteves, Secretário-geral da AHRESP; Branca Pereira, da Associação Empresarial de Portugal; Susana Leitão, da AHRESP; Sílvia Lopes, da MAKRO Portugal; e as empresas aderentes Manulena e Movelife. Saiba mais sobre o Programa Portugal Sou Eu na pág. 48.



**30**

municípios portugueses  
representados

**42**

destinos internacionais  
promoveram a sua oferta



### ▾ PRÉMIOS AHRESP

Durante a BTL foram dados a conhecer os nomeados para os Prémios AHRESP. No auditório da FIL – Feira Internacional de Lisboa, a conhecida apresentadora Cristina Ferreira divulgou as empresas, marcas e personalidades que estão nomeadas nas diversas categorias. O processo de votação decorre até 8 de maio. Alguns dias mais tarde, a 26 de maio, serão conhecidos os vencedores, numa cerimónia a decorrer no Pavilhão Carlos Lopes, em Lisboa. Pode saber mais nesta mesma edição, na pág. 20.

### ▾ PROGRAMA QUALITY<sup>®</sup>

A AHRESP realizou um seminário dedicado ao Quality<sup>®</sup>, com intervenções de Hélia Pereira Gonçalves, coordenadora do estudo sobre Alojamento Local, promovido pela Associação, e de Nuno Lopes, da IDTOUR, que apresentou os Referenciais Técnicos para a gestão de unidades do setor (pág. 29-36).



### ▾ GABINETE APOIO AO NEGÓCIOS

Seminário "Financiamentos e incentivos": Pedro Carvalho, da AHRESP, apresentou as frentes de financiamento para o apoio ao associado. Luís Coito, do Turismo de Portugal, veio também apresentar os financiamentos na área do turismo acessível.



## EM FOCO

# 22

### BTL'17

O turismo nacional está em alta e a edição do evento mais importante do setor demonstrou toda a sua vivacidade, com números de visitantes e expositores impressionantes. A AHRESP marcou a sua maior presença de sempre com uma zona de 800m<sup>2</sup> com muitas novidades



# AHRESP<sup>®</sup>

ASSOCIAÇÃO DA HOTELARIA, RESTAURAÇÃO E SIMILARES DE PORTUGAL

*Instituição de Utilidade Pública*



WWW.AHRESP.COM



Medalha de  
Ouro de Mérito  
Turístico



HORECA<sup>®</sup>

REVISTA AHRESP 212 · MAR/ABR/MAI 2017 · ANO XXI · 5,00€



# ALOJAMENTO LOCAL QUALIFICAR E VALORIZAR

**BTL 2017 MOSTRA  
A FORÇA DO TURISMO**

Perto de 80 mil visitantes e mais de mil expositores nacionais e internacionais no evento mais relevante do segmento

**PROGRAMA  
QUALITY<sup>®</sup>**

AHRESP propõe implementação de boas práticas a empresários de Alojamento Local: a diferenciação pela excelência

**PEIXE EM  
LISBOA 2017**

Comemorou 10 anos e consolida-se como um dos mais emblemáticos festivais de gastronomia do mar na Europa

**PORTUGAL  
SOU EU**

O selo que certifica produtos e serviços que são genuinamente "nossos", colocando a oferta nacional mais competitiva