



MAPFRE regressa à Volvo Ocean Race

A seguradora tem um amplo histórico de patrocínios desportivos e continua a apostar, uma vez mais, em grandes eventos desportivos com dimensão global

A seguradora MAPFRE tem vindo a ser reconhecida pela sua ampla trajectória de patrocínios desportivos, a nível mundial. Para além do patrocínio muito conhecido que tem com o tenista Rafael Nadal, a seguradora apostou também este ano no automobilismo, sendo um dos patrocinadores da equipa da Fórmula 1 da Renault na temporada 2017.

O patrocínio do ténis com Rafael Nadal iniciou-se em 2008, sendo muito relevante a colaboração com a Federação Espanhola de Ténis na formação das futuras gerações de tenistas. No entanto, o evento desportivo que, sem dúvida, é a grande aposta da marca, é a Volvo Ocean Race. A equipa MAPFRE vai novamente ser uma das participantes na principal regata de volta ao mundo, que tem início dia 22 de Outubro de 2017, em Alicante, e termina em Haia, no fim de Junho de 2018.

A seguradora MAPFRE dá assim continuidade a um patrocínio que teve início em 2011-2012 e continuou na edição da regata em 2014-2015, tornando-se um dos principais patrocinadores de um projecto que é um verdadeiro reflexo dos valores que fazem parte do ADN da MAPFRE, tais como o esforço, a superação, o trabalho em equipa, a inovação e a globalidade. Para a companhia, estes são os valores que lhe permitiram, em pouco mais de duas décadas, deixar de ser uma seguradora nacional para ser uma multinacional com presença em mais de 100 países, em todos os continentes, um dos 10 maiores grupos europeus por volume de prémios e com mais de 37 milhões de clientes em todo o mundo.

O presidente do grupo MAPFRE, Antonio Huertas, declarou que, «para a companhia, é um verdadeiro orgulho poder estar novamente na linha de largada de uma das provas mais exigentes dos desportos mundiais. Participar num projecto como este, numa regata ao redor do mundo, que representa os mesmos valores que nos definem como companhia, é muito importante para nós. (...) Tivemos uma experiência muito positiva na última edição, com uma equipa comprometida, que contou com excelentes profissionais, com muita vontade de se esforçar ao longo de toda a prova. Além disso, a Volvo Ocean Race fará escala em alguns países estratégicos, tais como Espanha, Brasil e EUA».

Desporto náutico

O apoio da MAPFRE ao desporto náutico tem sido constante nos últimos anos. Para além da Volvo Ocean Race, esteve presente



na Barcelona World Race 2010-2011, na Rota do Descobrimento de Colón, na Copa del Rey MAPFRE, entre outros. O barco "Volvo Ocean 65 MAPFRE" estreia-se a 14 de Outubro em Alicante, na primeira regata costeira da edição. No dia 22 de Outubro os barcos partem para a primeira prova, em Alicante, rumo a Lisboa, que este ano é a primeira paragem da prova. A partir daí as etapas seguintes serão, por esta ordem: Cidade do Cabo (África do Sul), Melbourne (Austrália), Hong Kong, Guangzhou (China), Auckland (Nova Zelândia), Itajaí (Brasil), Newport (EUA), Cardiff (Reino Unido), Gotemburgo (Suécia) e Haia (Holanda), onde terminará no final de Junho de 2018. O patrocínio é uma ferramenta de marketing à disposição das marcas, para que sejam mais relevantes, beneficiando-as com os valores e atributos transferidos pelo patrocinado. O desenvolvimento e o crescimento da MAPFRE como seguradora que aspira à liderança através da inovação, e com a nova visão da empresa ser "a seguradora global de confiança" em todos os mercados onde opera, beneficia deste tipo de patrocínios que geram prestígio, notoriedade e expectativas de imagem de marca. Estamos perante um dos grandes activos estratégicos da companhia. Aliás, este posicionamento global foi adoptado para todas as empresas do Grupo MAPFRE, assu-

O barco "MAPFRE"

V065

Nome da equipa: MAPFRE

País: Espanha

Clube: Real Club Náutico de Sanxenxo

Director-geral: Pedro Campos

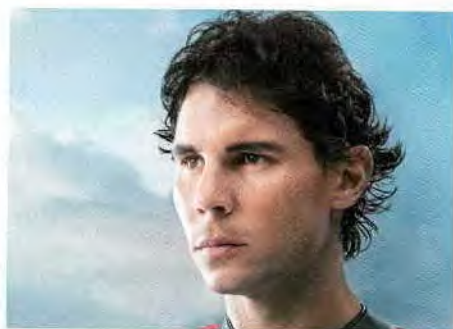
Características:

Tamanho (m): 20

Largura máxima (m): 5,60

Peso (kg): 12 500

Vela de vento de popa (m²): 578



mindando assim a sua globalidade e posicionamento nos países onde se encontra, com a assinatura: a seguradora global de confiança.

A equipa MAPFRE

A tripulação "MAPFRE" está, a pouco e pouco, a ser desvendada. A equipa do barco: Xabi Fernández (comandante), Pablo Arrarte (chefe de turno), Rob Greenhalgh (chefe de turno), Antonio Cuervas-Mons "Ñeti" (proeiro e boat captain) e Willy Altadill (regulador de vela).

E a equipa de terra: Pedro Campos (director-geral), César Elízaga (director executivo), Alejandro Varela (director de Comunicações), Miguel Soláns (director financeiro), Neal McDonald (director desportivo e de Performance), Antonio Piris "Talpi" (chefe de equipa), Santiago Pablos (boat captain), Juan Pinacho (rigger), Gonzalo Fernández de Velasco "Nervio" (boatbuilding & composites), María Bertrand (chefe de Logística), Íñigo Losada (treinador, nutrição e logística).

Principais inovações do barco "MAPFRE"

Quilha: o calado máximo aumentou de 4,5 m para 4,7 m. Essa mudança permite um melhor acerto do barco. Além disso, a redução do peso da quilha dará mais desempenho ao veleiro. **Eixo da quilha:** o barco tem uma quilha inclinada para facilitar o desempenho. A criação da peça dá mais sustentação ao veleiro, reduzindo a deslocação e a resistência. **Estrutura:** há oito anteparas dentro do Volvo Ocean 65 em comparação com as quatro do Volvo Open 70. Isso deixa a estrutura mais sólida. **Proa inversa:** o detalhe na proa é mais visual e fica na parte mais fotografada do barco. A alteração ajuda, porém, a evitar acumulação de água no sector. **Tanques de lastro:** no Volvo Open 70 havia apenas um lastro de água na popa. O Volvo Ocean 65 tem dois na popa e um na proa.

Trajectoria de patrocinios desportivos

A seguradora MAPFRE patrocina, na Fórmula 1, na temporada 2017, a equipa Renault Sport Formula One Team. A marca MAPFRE estará nas asas dianteiras e nos aerofólios de ambos os veículos, bem como no uniforme e no capacete de um dos pilotos, Jolyon Palmer, de nacionalidade inglesa.

Patrocinou ainda, durante vários anos, com uma equipa presente no Circuito Mundial de Motociclismo - MotoGP. Um desporto muito seguido a nível mundial, permitindo uma associação directa à actividade seguradora e com grande relevância.

Sobre a MAPFRE Seguros

Em Portugal desde 1986, a MAPFRE Seguros possui uma rede com 80 lojas em todo o país. A nível internacional, o Grupo MAPFRE está presente nos cinco continentes, é a primeira multinacional seguradora na América Latina e ocupa uma posição de referência nos principais mercados mundiais. Tem mais de 38 mil colaboradores e 84 mil mediadores. A MAPFRE Seguros oferece um conjunto abrangente e competitivo de produtos, com destaque para a Protecção Familiar, Automóvel, Habitação, Acidentes Pessoais, Saúde, seguros para Crianças, Reforma, Vida, Viagens, Caçadores e Animais Domésticos. Também tem no seu portefólio toda a gama de produtos para o segmento empresarial, como Multirriscos, Acidentes de Trabalho, seguros colectivos de Vida e Saúde, entre outros. ■

Sabia que...
 ... há um estádio de futebol nos EUA, em Columbus (Ohio), com o nome MAPFRE Stadium?