

Notícias

Actualidades
Cinema
Desporto
Eventos Sociais
Exposições
Jogos
Literatura
Musica
Teatro
Turismo

Agenda

OS HOMENS E AS SOMBR...
2015

O HOMEM DA MÁQUINA ...
2015

Ennuí Ennuí
SESSÕES VO: 19h00

JERRY LEWIS – A OR ...
3 a 30 jun/15

UNDERSTAND FADO
4, 11, 18 e 25 jun/1

NEWSLETTER

E-mail: *

Subscrever

DE Jornal In...
1,8 m gostos
Jornal à

Gostar da Página

Sê o primeiro dos teus
amigos a gostar disto



ACTUALIDADES



PROJETO LISBOA (C)IDADE MAIOR DESAFIA IDOSOS

A IDENTIFICAR PROBLEMAS DE MOBILIDADE

Projeto em parceria entre a Câmara Municipal de Lisboa, Fundação MAPFRE e Santa Casa da Misericórdia abrange mais de 2500 idosos

Mais de 2500 idosos utentes dos centros de dia pertencentes à Santa Casa da Misericórdia de Lisboa vão ser convidados a identificar situações críticas de mobilidade com que se deparam diariamente, no âmbito do projeto "Lisboa (C)IDADE Maior", uma iniciativa inédita em parceria entre a Câmara Municipal de Lisboa, a Fundação MAPFRE e a Santa Casa da Misericórdia.

O projeto será apresentado na próxima segunda-feira, 19 de setembro, pelas 10h30, no Salão Nobre dos Paços do Concelho, na presença de João Afonso, Vereador dos Direitos Sociais da CML, Paulo Jorge do Espírito Santo Caldas, Comandante da Polícia Municipal, Sérgio Cintra, administrador da Santa Casa da Misericórdia de Lisboa, e Vítor Reis, vice-presidente da MAPFRE Seguros de Vida.

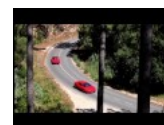
Autor: ilda pires

Data: 16/09/16

COMENTÁRIOS



VIDEO EM DESTAQUE



[Nunca foi tão fácil conduzir um Ferrari !!!...queres conduzir este Ferrari ?!!](#)

Passatempos



PASSATEMPO INSIDE OFERTA DE CAMISOLAS E BONÉS !!!



GANHA BILHETES PARA O TEATRO !

Entrevista



PLANETA DANÇA - PROPOSTAS COM RITMO

[ler mais](#)

Votação

Austeridade !!
Na tua opinião uma política de austeridade será a mais indicada para o nosso país ?!

➤ SIM

➤ Não