

Santa Casa inaugura Quinta Pedagógica com apoio da Fundação Mapfre

Projeto social envolve investimento de 280 mil euros

A Santa Casa da Misericórdia de Lisboa inaugura sexta-feira, 11 de julho, pelas 15h00, na Malveira, a primeira fase da Quinta Pedagógica da Obra Social do Pousal estabelecimento de ação social que acolhe pessoas com deficiência profunda, que estará aberta às escolas e ao público em geral.

Partilhar Gosto 0 Partilhar 0 0 Tweetar 0



Esta obra resulta de uma parceria entre a Santa Casa e a Fundação Mapfre, envolve um investimento de cerca de 280 mil euros e a cerimónia de inauguração conta com a presença do Provedor, Pedro Santana Lopes, e do administrador-delegado da seguradora, António Belo.

Com capacidade para acolher 101 utentes e 97 profissionais, a Obra Social do Pousal, destina-se à residência e apoio terapêutico de adultos portadores de deficiências profundas, sem família ou com poucos recursos financeiros. Abrangendo uma área de 45 mil m2 composta por duas hortas, um jardim sensorial, um pomar, um parque de merendas, estufas e estábulos, a Quinta Pedagógica da Obra Social do Pousal, que se prevê estar a funcionar em pleno até final de 2015, irá disponibilizar terapêuticas inovadoras para os residentes, atividades socioculturais, terapias ocupacionais, ensino especial e musicoterapia. Além de representar uma ferramenta de aprendizagem e lazer para os residentes, a quinta estará também aberta às escolas e à comunidade, promovendo ateliers e atividades ao ar livre, uma vez que o contacto com elementos externos à instituição contribui para a promoção da saúde física e mental dos residentes.

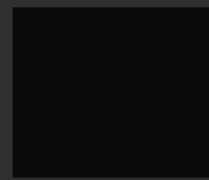
Segundo João Gama, diretor de Comunicação e Marketing da MAPFRE, "estamos muito satisfeitos com a aposta neste projeto que vai totalmente ao encontro da missão da Fundação MAPFRE, na medida em que permite não só a integração social de pessoas com necessidades especiais, estimulando o

como o combate ao estigma da deficiência.

Para Teresa Grácio, Diretora de Qualidade da Misericórdia de Lisboa, "a Quinta Pedagógica é um projeto de trabalho social e terapêutico que é de grande importância. Este é já o segundo projeto da Fundação Misericórdia, já que em outubro de 2013 foi inaugurado o âmbito do projeto "Mais Cuidado - Projeto

Deep Step @ 9-7-2014 15:22:20

Partilhar Gosto 0 Partilhar 0 0



Peugeot City é montra de
?Depois da Música e Cinema com um



Maia de regresso à
Integrado nas atividades da MAIA -



Sykes e Rea vencem
O Autódromo Internacional do

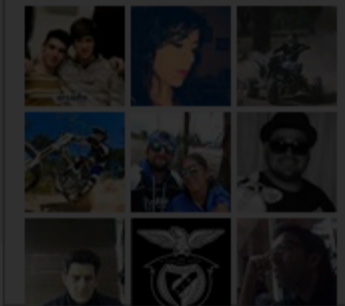
Últimas Notícias

Peugeot Golf Tour Portugal 2014 - Passaportes entregues na Aroeira e Oporto Golf Club

Nuno Soares Monge/Carlos Bruno Pereira e Gustavo Caixeiro/João Pedro Rodrigues são as duas duplas de golfistas apuradas para representar Portugal na 30ª edição do PEUGEOT GOLF TOUR INTERNATIONAL, a prestigiada competição dedicada em exclusivo aos amadores da modalidade. Alcançaram esse objectivo nas duas provas de qualificação nacionais realizadas, respectivamente, na Aroeira 1 e no Oporto Golf Club.

Gosto

148 pessoas gostam de Tudosobrerodas.



Tudosobrerodas

Gosto

148 pessoas gostam de Tudosobrerodas.

Plugin social do Facebook

Mais

Santa...
A Santa...
Deep Step @ 9-7-2014 15:22:20

Vivafit...
O CEO...
TSR @ 7-7-2014 15:42:34

Conceptronic...
Originais, divertidas...
EDC @ 4-7-2014 12:58:55

Makro...
A MAKRO...
Young Network Group @ 4-7-2014 12:57:13

Novas...
A segunda temporada...
Deep Step @ 4-7-2014 12:46:03

Bolsas...
No âmbito...
Everything is New @ 4-7-2014 09:16:51

Deep Step @ 4-7-2014 12:46:03



Vivafit...

A marca...

Pressinform @ 2-7-2014 15:38:35

Everything is New @ 4-7-2014 09:16:51



Vivafit...

A rede...

Pressinform @ 25-6-2014 12:46:06

1 | 9

1

2

3

4

5

>

>>

[Entrada](#)

[Bicicletas](#)

[Motos](#)

[Automóveis](#)

[Cardápio](#)

[Multimédia](#)

[Está ...SobreRodas](#)

[Contactos](#)

[Política de Privacidade](#)

[Condições Gerais de Utilização](#)

[Mapa do Site](#)